

J. D. A.

रिपोर्ट परवारी हत्का के आधार पर योजना की सीमा का राजस्व रिकार्ड के अनुसार मौके पर सत्यापन भेजे द्वारा किया गया।

नैकरम नगर
तहसीलदार

योजना की भूमी के स्वामित्व की जाँच व सत्यापन भेजे द्वारा किया गया।

एस. के श्रीमाली
जोन उभारी अधिकारी
जोन २

वरिष्ठ नगर नियोजक के पत्र क्रमांक STP/CPD-75 दिनांक 16-6-94 के द्वारा प्रेषित मनीचित्र की प्रति।

श्रीट:-

- बी० पी० सी० II (सी० पी० सी०) की चैक दिनांक 16-6-94 के अनुसार में अनुमोदित।
- दिनांक 13-6-94 को क्रिये जैये तर्बे अनुसार निर्मित, निर्माणधीन अथवा आंशिक रूप से निर्मित भूखंडों को ① द्वारा दिखाया गया है।
- खसरा मनीचित्र अनुसार योजना सीमा
- मौके पर निर्मित दुकान वाले भूखंडों को ② मार्क से दिखाया गया है इन भूखंडों का नियमन/रूपान्तरण/आवंटन नहीं किया जाये। ③

• PLOT No 43 & 43A ARE NOT APPROVED AS THEIR POSITION DEFERS FROM THE EARLIER APPROVED PLAN.
SECTOR - 23

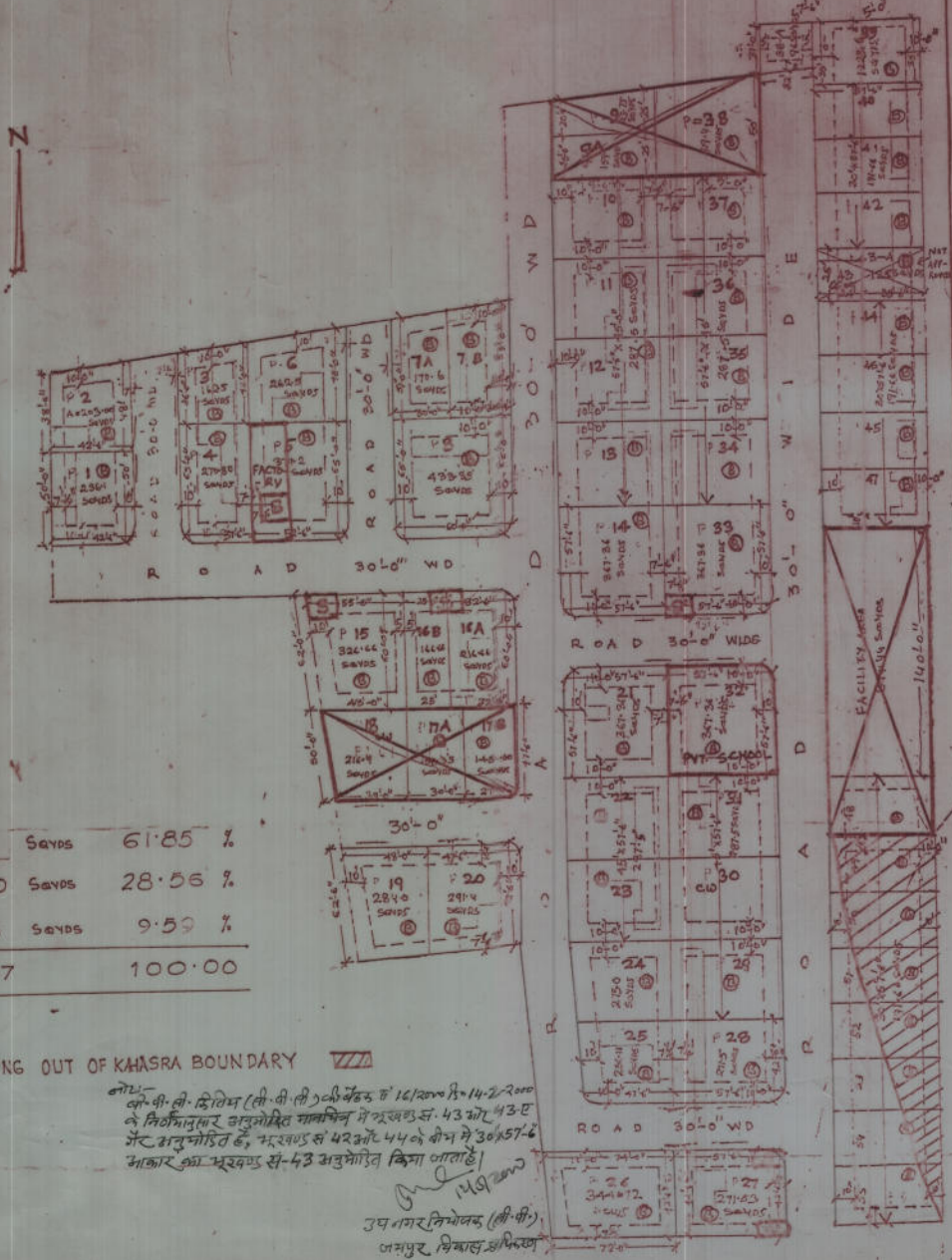
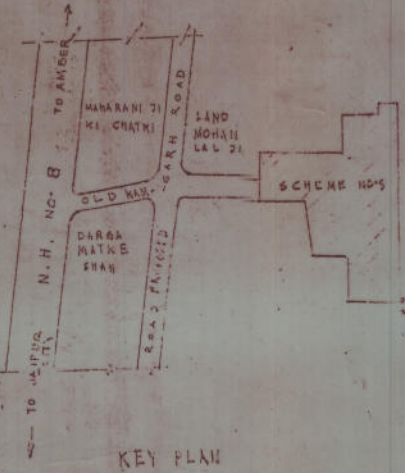
SCHEME - 9

SOCIETY - PRATAP NAGAR G.N.S.S. LTD.

LOCATION - NEAR MAHARANI KI CHATRI

SCALE - AN INCH TO 50' FEET

KHASRA No - 195, 196, 197, 200, 201, 202, 203, 204, 219 & 220.



AREA ANALYSIS

RESIDENTIAL	= 13641	Sqyds	61.85 %
ROADS	= 6300	Sqyds	28.56 %
FACILITY	= 2116	Sqyds	9.59 %
TOTAL	= 22057		100.00

SCHEME AREA FALLING OUT OF KHASRA BOUNDARY

नोट:- को.पी.सी. दिविज (सी.पी.सी.) की चैक नं 16/2000/11-14/2-2000 के निर्माणानुसार अनुमोदित मनीचित्र में प्लॉट नं. 43 और 43-E में अनुमोदित है, परन्तु नं 42 और 44 के बीच में 30x57-6 आकार का प्लॉट नं 43 अनुमोदित किया जा रहा है।

उप नगर नियोजक (सी.पी.सी.)
जयपुर, विकास अधिकारी