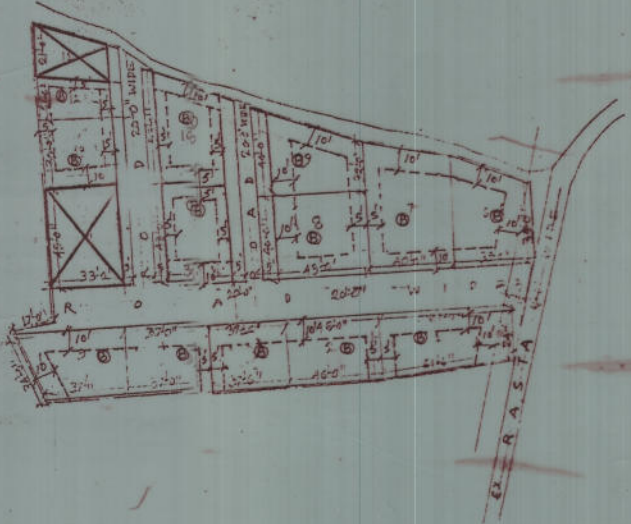


# J. D. A.

## AREA ANALYSIS:

RESIDENTIAL =	2129.00	SqYds	61.31 %
ROADS =	1101.00	SqYds	31.92 %
FACILITY =	232.00	SqYds	6.68 %
TOTAL =	3468.00	SqYds	100.00 %



SECTOR - 24  
 SCHEME - No 8  
 SOCIETY - MANKYAPURI G.N.S.S. Ltd.  
 LOCATION - NEAR HIDA KI MORI  
 SCALE - 1" = 50'

योजना की सीमा का राजस्व रिकार्ड के अनुसार मौके पर सत्यापन मेरे द्वारा किया गया।

योजना की मूमी के स्वीकृति की जांच व सत्यापन मेरे द्वारा किया गया।  
 नैकराम नागर  
 तहसीलदार  
 21/12/84

एस० के श्रीमाली  
 जून प्रभारी अधिकारी  
 जून २

बी० पी० सी० II (सी० पी० सी०) की बैठक दिनांक 27-6-94 के अनुसरण में अनुमोदित।

अनिल शर्मा  
 उप नगर निरीक्षक  
 यूनिट I

नोट -

- वरिष्ठ नगर निरीक्षक के पत्र क्रमांक STP/CPD-90 दिनांक 27-6-94 के द्वारा प्रेषित मानचित्र की प्रति।
- दिनांक 25-6-94 को किये गये सर्वे अनुसार निर्मित,
- निर्माणधीन अथवा आंशिक रूप से निर्मित मूसंडों को ⊙ द्वारा दिखाया गया है।
- कोने के मूसंडों की त्रिज्या (RADIUS) 15'-0" के अनुसार क्षेत्रफल में कटौती की जावेगी।
- खसरा मानचित्र अनुसार योजना सीमा - - - -

TRACING OF THE APPROVED LAY-OUT PLAN OF SCHEME NO 8 OF MANKYAPURI G.N.S.S. AT HIDA KI MORI AS APPROVED IN BPC II MEETING DATED 13-12-84

NOTE - THIS MAP IS TRACED FROM MAIN FILE OF THE SCHEME